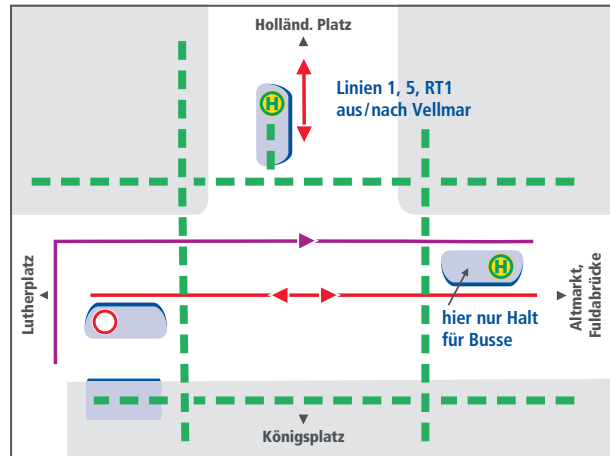




### Fuß- und Fahrwege Am Stern vom 23. Juni bis 14. Juli 2018

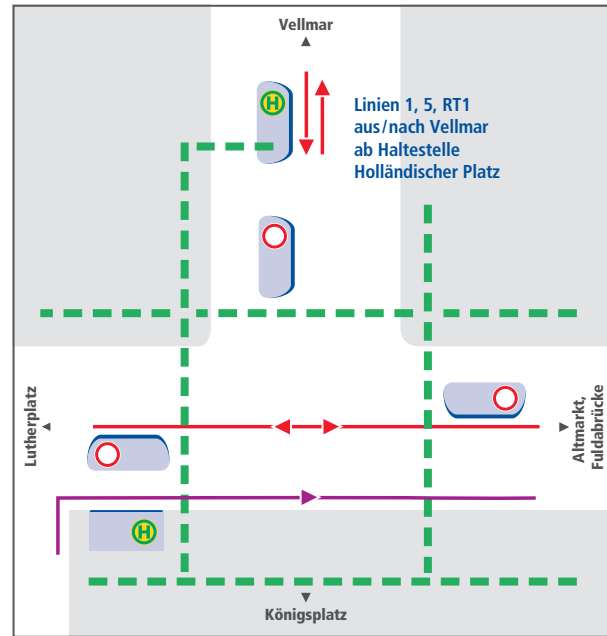


- » Der **Haupt-Umstieg** zwischen Bus, Tram und RegioTram erfolgt am **Scheidemannplatz**.
- » Für die **Linie 1 Richtung Bahnhof Wilhelmshöhe** ist an der Haltestelle **Rathaus/Fünffensterstraße** oder **Ständepplatz** der **Umstieg** auf Bus, Tram und RegioTram.
- » Wenn Sie von anderen Linien in die Tram 1, 5 oder RT1 Richtung Vellmar umsteigen möchten, können Sie am **Lutherplatz** oder am **Altmarkt/Regierungspräsidium** aussteigen. Der Fußweg bis zur Haltestelle Am Stern dauert etwa **15 Minuten**. **Bitte beachten Sie dies bei Ihrer Fahrplanung**.
- » Ab 15.7. bis 5.8.2018 fahren die Linien **1 und 5** sowie die **RT1 aus Vellmar** nur bis zum **Holländischen Platz/Universität**.

### Phase 2 6. August – 7. September 2018

Nach den Sommerferien beginnt die zweite Umbauphase für die Obere Königsstraße. Montags bis freitags fahren die Trams und RegioTrams ab Rathaus Richtung Am Stern wieder nach Fahrplan durch die Königsstraße. **In die Gegenrichtung gilt zwischen 6.30 Uhr und 17.00 Uhr weiterhin die Umleitung.**

### Fuß- und Fahrwege Am Stern vom 15. Juli bis 5. August 2018



- Tram, RegioTram
- Bus
- - - Fußweg

## Noch Fragen?

Nutzen Sie unser gebührenfreies ServiceTelefon! Unter **0800-939-0800** erreichen Sie uns täglich (auch an Sonn- und Feiertagen) in der Zeit von 5.00 Uhr bis 22.00 Uhr. Am Freitag und Samstag sogar von 5.00 Uhr bis 24.00 Uhr.



Mit der kostenlosen NVV-App Infos zu An- und Abfahrt in Echtzeit abrufen. Einfach den abgebildeten QR-Code scannen, App downloaden und los geht's.

Stand 29.5.2018 | Kartografie: Baumgardt Consultants GbR

**BUS** 10, 16, 17, 32, 37, 52, 100

**Tram** 1, 3, 4, 5, 6, 7, 8 **RT1 RT4 RT5**

Obere Königsstraße / Am Stern



**Phase 1**  
23.6.–5.8.18  
**Phase 2**  
6.8.–7.9.18



**DIE NEUE KÖNIGSSTRASSE**  
Mehr Leben. Mehr los. Mehr Kassel.

Gemeinsam mehr bewegen.

NVV



### Phase 1

### 23. Juni bis 5. August 2018

Die Kasseler Fußgängerzone wird seit 2015 umfassend modernisiert. Während der Sommerferien geht der Umbau der Oberen Königsstraße in die heiße Phase. Gleichzeitig erneuert die KVG die Gleise Am Stern. **Die gesamte Königsstraße ist in dieser Zeit für Tram und RegioTram gesperrt. Die Haltestelle Am Stern wird von vielen Linien nicht bedient.**

Die Änderungen gelten ab Samstag, 23. Juni 2018, Betriebsbeginn bis Sonntag, 5. August 2018, Betriebsschluss.

### Änderungen für die Linien

**Tram** 1, 5 **RT1 RT4 RT5**

- » Zwischen Vellmar und Am Stern/Holländischer Platz fahren die Trams 1 und 5 sowie die RT1 als **Pendelverkehr**.
- » Die Linie 1 fährt **vom Bahnhof Wilhelmshöhe über Kirchweg und Goethestraße zum Rathaus/Fünffensterstraße**. Zurück nimmt sie den Weg über die Haltestelle **Weigelstraße** zum Bahnhof Wilhelmshöhe.
- » Die Linie 5 von Baunatal fährt **über Scheidemannplatz zum Hauptbahnhof**.
- » Vom Hauptbahnhof kommend fahren die **RT1 und RT4 über Scheidemannplatz zum Auestadion**.
- » Die **RT5** fährt wegen Gleisbauarbeiten der Deutschen Bahn **nur zwischen Bahnhof Wilhelmshöhe und Hauptbahnhof**.

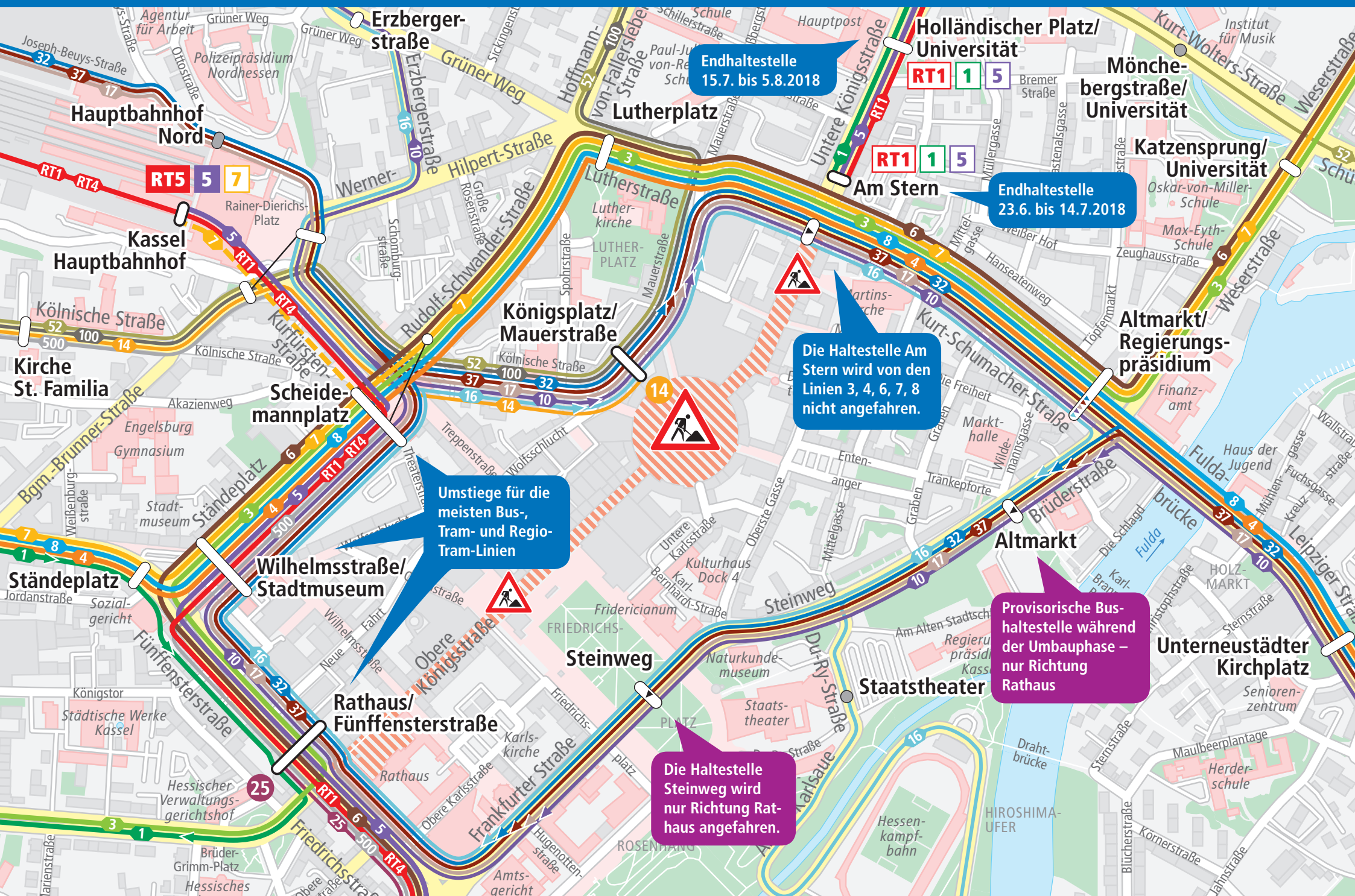
### Änderungen für die Linien

**Tram** 3, 4, 6, 7, 8

- » Die Trams 3, 4, 6, 7 und 8 fahren über **Scheidemannplatz/Lutherplatz zum Altmarkt/Regierungspräsidium**. Sie halten **nicht Am Stern**.



# Die neue Königstraße – Umbau der Oberen Königstraße sowie Erneuerung der Gleisanlage Am Stern



Endhaltestelle  
15.7. bis 5.8.2018

Endhaltestelle  
23.6. bis 14.7.2018

Die Haltestelle Am Stern wird von den Linien 3, 4, 6, 7, 8 nicht angefahren.

Umstiege für die meisten Bus-, Tram- und Regio-Tram-Linien

Provisorische Bus-haltestelle während der Umbauphase – nur Richtung Rathaus

Die Haltestelle Steinweg wird nur Richtung Rathaus angefahren.

**Phase 1**  
23. Juni bis 5. August 2018

**Änderungen für die Linien**  
BUS 10, 16, 17, 32, 37

» Die von der Fuldaabrücke kommenden Linien 10, 17, 32, 37 bedienen die Haltestellen Am Stern und Königsplatz/Mauerstraße nicht. Sie werden umgeleitet über die Haltestellen Steinweg, Rathaus/Fünfensterstraße und Wilhelmsstraße/Stadtmuseum. Eine Ersatzhaltestelle für den Altmarkt befindet sich in der Brüderstraße.

» In der Gegenrichtung nehmen die Linien den gewohnten Fahrweg mit Halt an der Haltestelle Königsplatz/Mauerstraße und Am Stern.

» Auch die vom Auestadion kommende Linie 16 biegt am Steinweg Richtung Rathaus/Fünfensterstraße ab. In die Gegenrichtung hält sie regulär an der Haltestelle Altmarkt/Regierungspräsidium und nicht an der Ersatzhaltestelle in der Brüderstraße.

**Änderungen für die Linien**  
BUS 52, 100, N40, N52

» Die Buslinien 52, 100, N40 und N52 fahren in beide Richtungen über die Haltestellen Königsplatz/Mauerstraße und Scheidemannplatz. Sie halten nicht an den Haltestellen Holländischer Platz und Am Stern.

**Informationen zu Abfahrtszeiten und Fahrplänen**



Die genauen Abfahrtszeiten entnehmen Sie bitte der Online-Auskunft unter [www.kvg.de](http://www.kvg.de) und [www.nvv.de](http://www.nvv.de). Aktuelle Infos erhalten Sie auch mit unserer App fürs Smartphone oder an unserem gebührenfreien Service-Telefon unter 0800-939-0800.